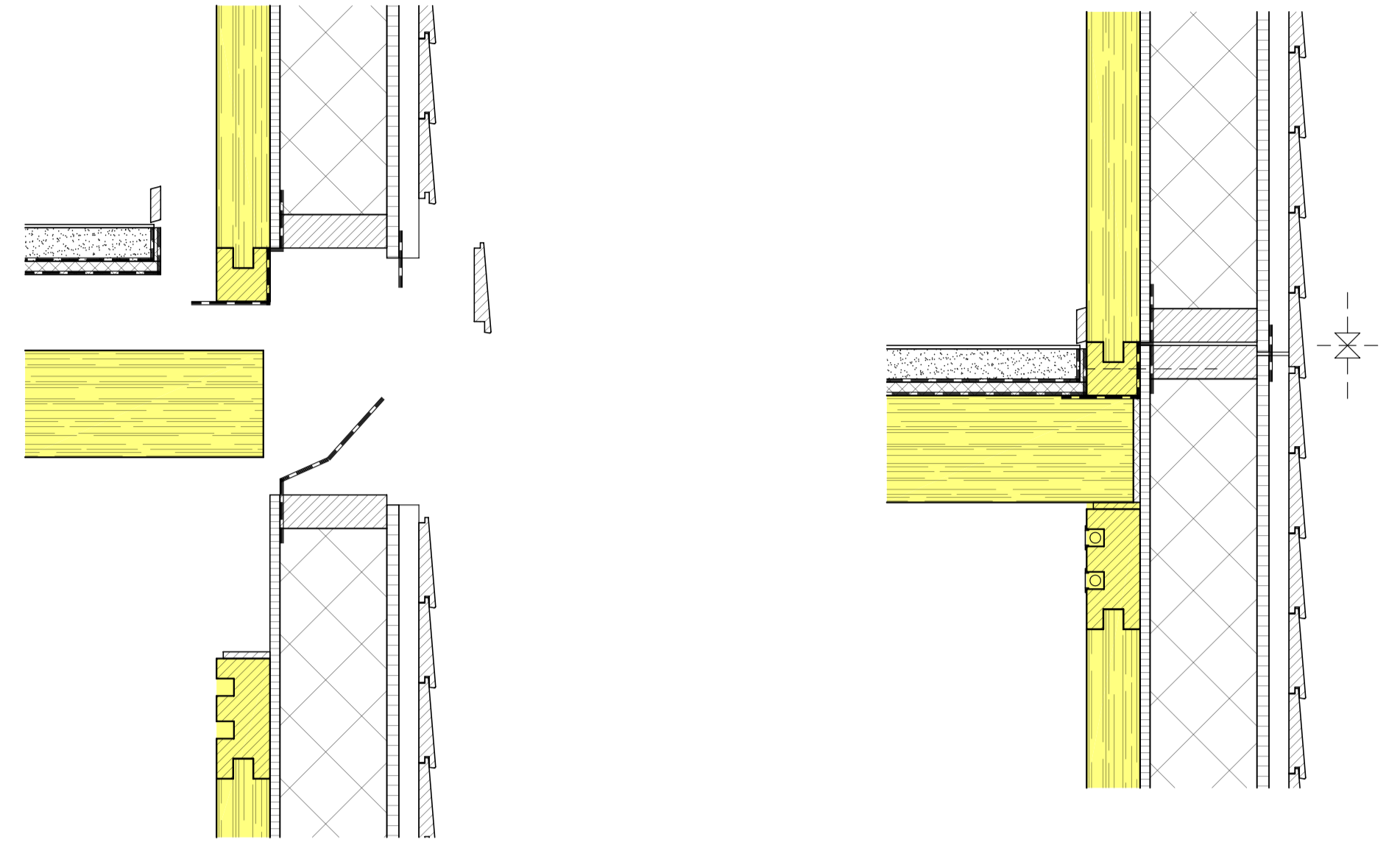
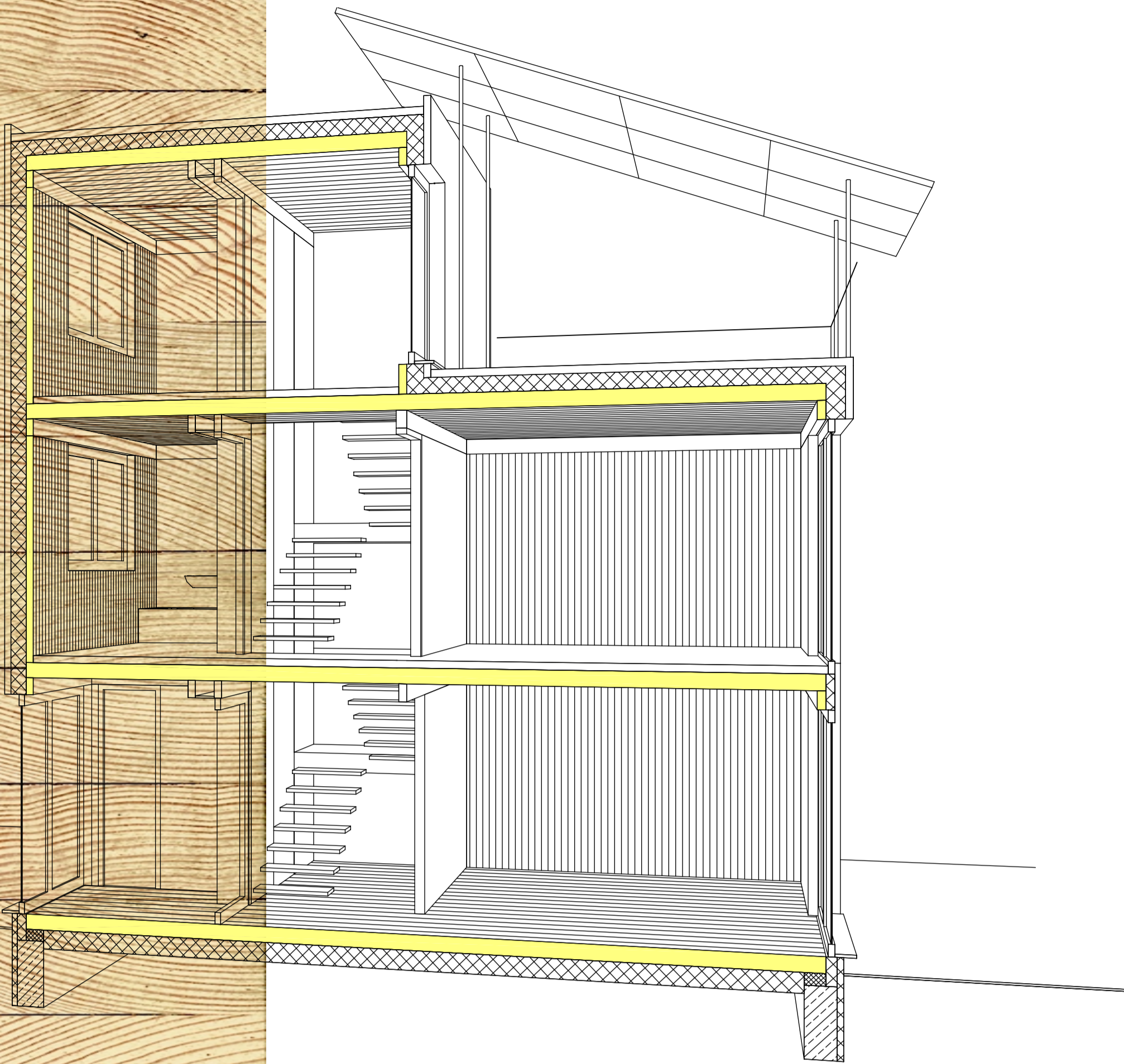


basys Wunschhaus

innovativ - nachhaltig - gesund - behaglich - preisgünstig



Nachhaltiger Massivholzbau

Nachhaltiger Massivholzbau in Brettstapelbautechnologie:

- > Entwicklung im Rahmen des BMFT-Projektes basys
- > Ressourcenschonend durch höchsten Anteil nachwachsender Baustoffe (70%) bei R-Symbolik
- > Kostengünstiges Bauen durch hohen industriellen Vorfertigungsgrad

Optimierter Elementkatalog

Elementkatalog als Basis für hohe Flexibilität:

- > Energiestandard vom ENEC-Standard bis hin zum Passivhaus
- > Fassadengestaltung mit unterschiedlichen Oberflächen wie Holzschalung-, Paneele, Putz, etc. möglich

Gesundes und behagliches Bauen

Konstruktion und Ausbau nach baubiologischen Kriterien:

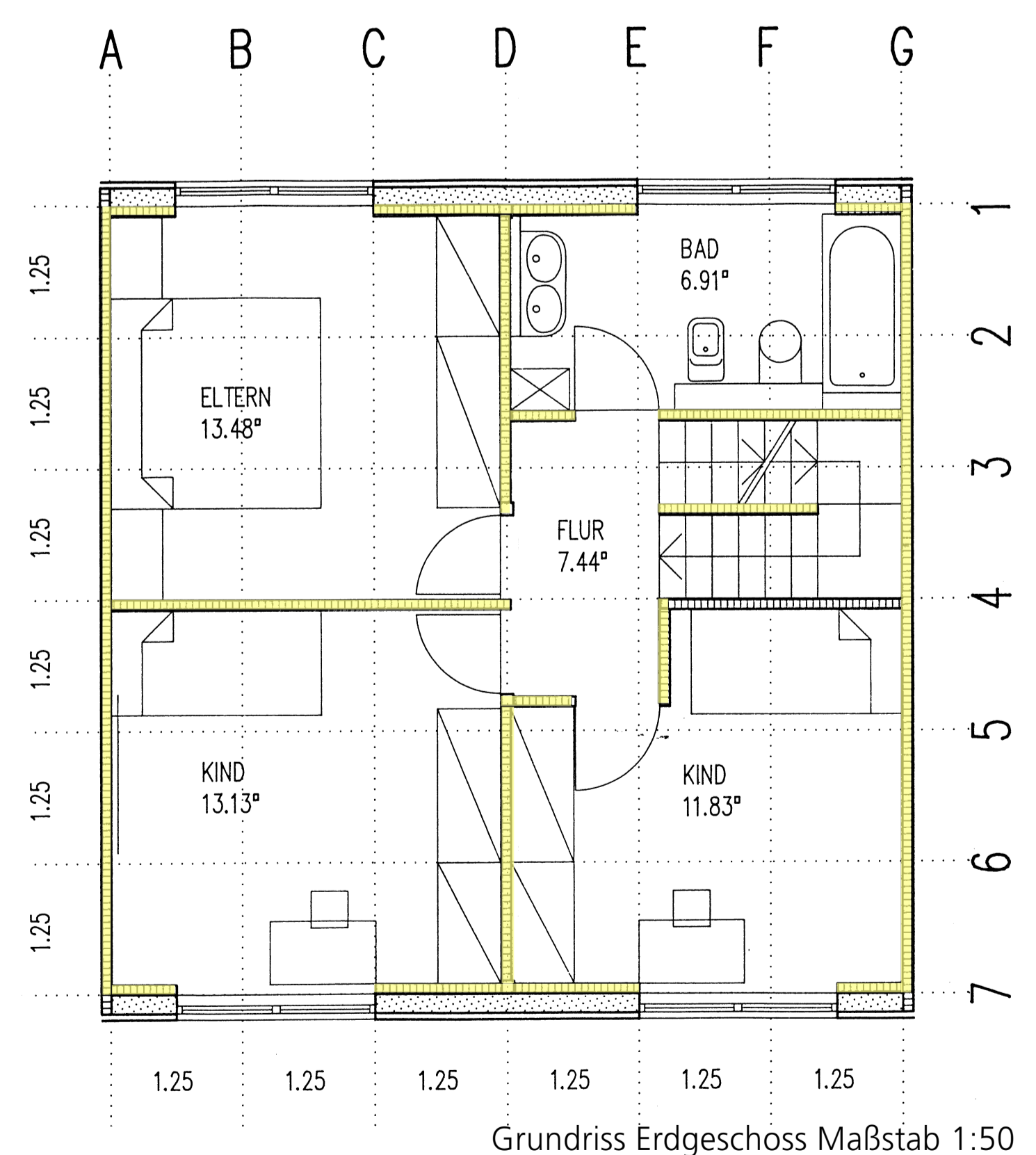
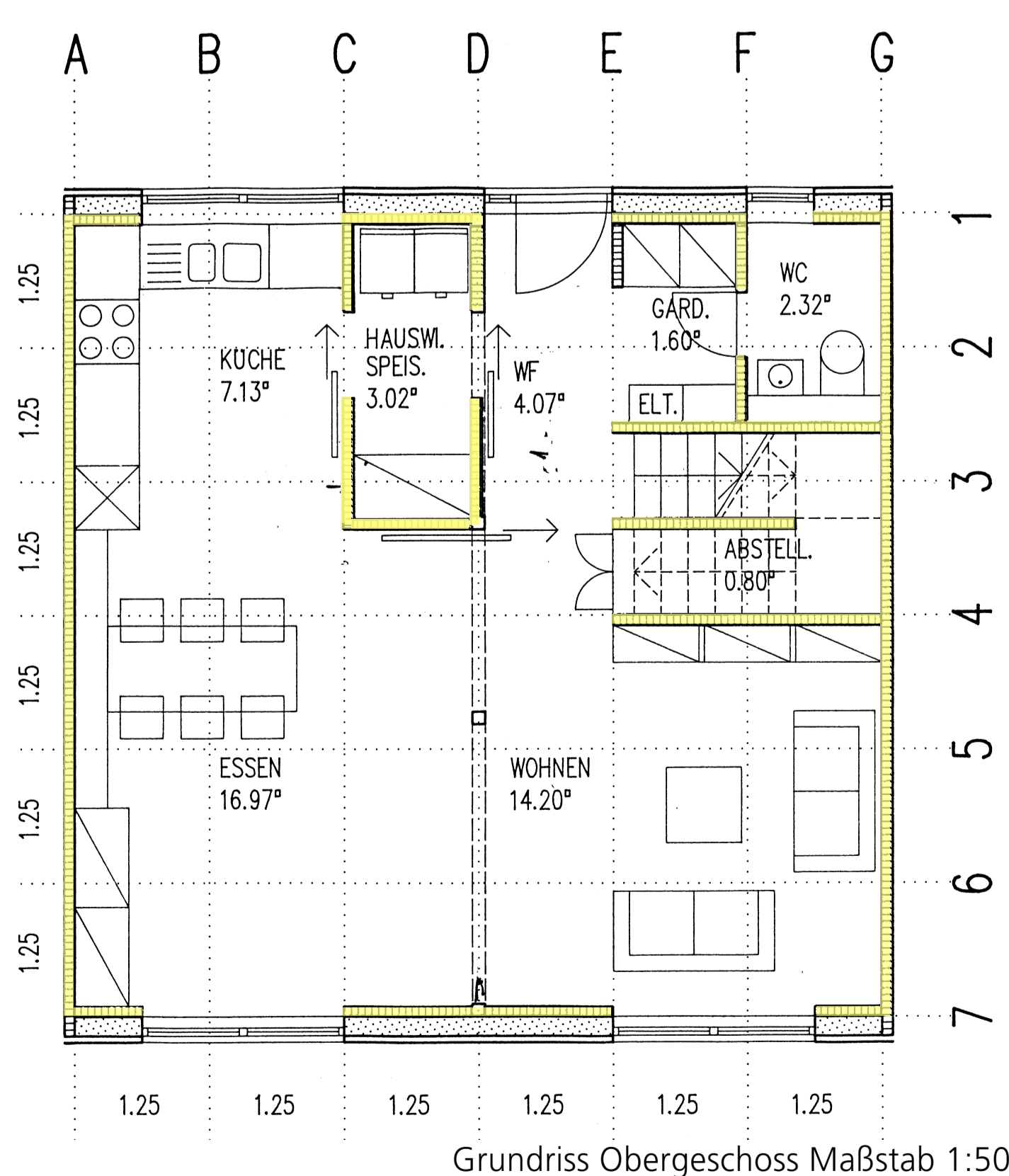
- > Wahl gesunder Baustoffe
- > Hohe Behaglichkeit durch Integration innovativer Haustechnik- und Heizungs-lösungen wie Lehmwandheizung, Holzpellets-Ofen, etc.



Brettstapelbausystem



Behagliches Wohnen



Brettstapelwände- und Decken



Differenzierte Oberflächen