

basys Wunschhaus



innovativ - nachhaltig - gesund - behaglich - preisgünstig



Einfamilien- und Doppelhäuser



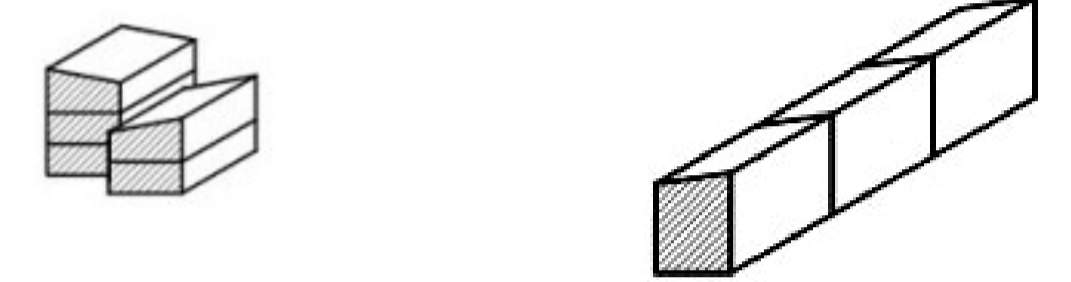
Reihen- und Kettenhäuser



Mehrfamilienhäuser



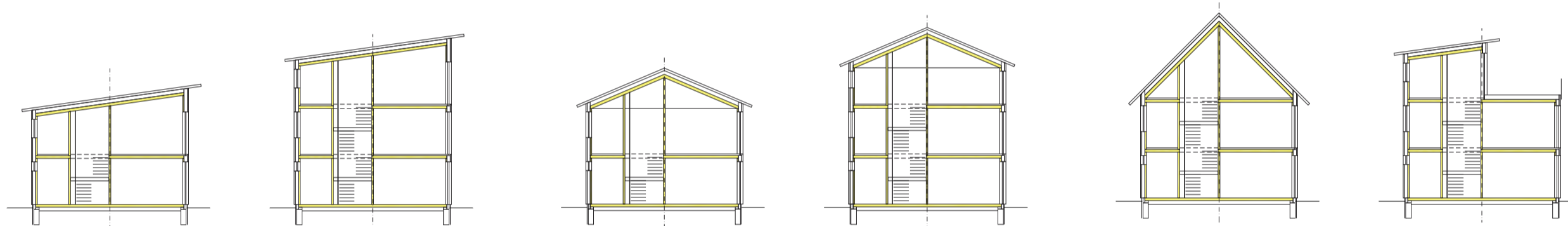
Sozial- und Gewerbebauten



Siedlungsbaukasten

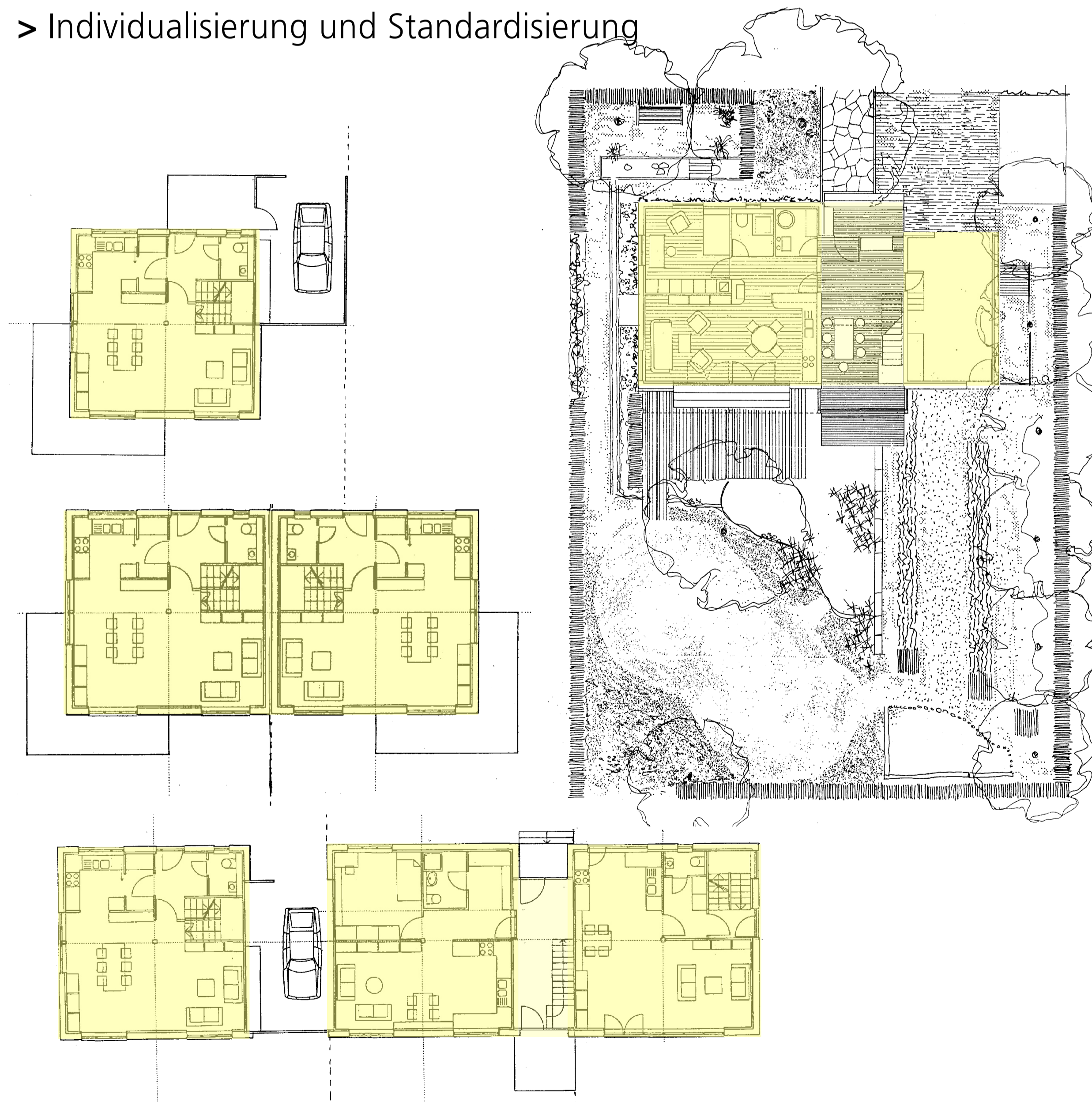
Brettstapel-Siedlungsbaukasten auf Basis des Ökohauses als 2. Preis im Wettbewerb Wunschhaus der Deutschen der Zeitschrift Stern und der Bausparkasse Schwäbisch Hall:

- > Flexibel in Typologie und Bebauungsdichte: Vom freistehenden Einfamilienhaus zum Mehrfamilienhaus
- > Flexibel in der Bauform: Unterschiedlichen Dachformen und Ausbaustufen
- > Flexibel in der Nutzung: Auch Gewerbebauten und Sozialbauten ausführbar



Intelligente Grundrißsysteme

- > Modulare Kombinationen für jede Haus- und Wohnungsgröße
- > Individualisierung und Standardisierung



Passivhausiedlung Ulm Sonnenfeld als externes EXPO-2000-Referenzprojekt Joachim Eble Architektur



4-geschossiges Holzgebäude

Mehrfamilienhaus Freiburg Rieselfeld Joachim Eble Architektur

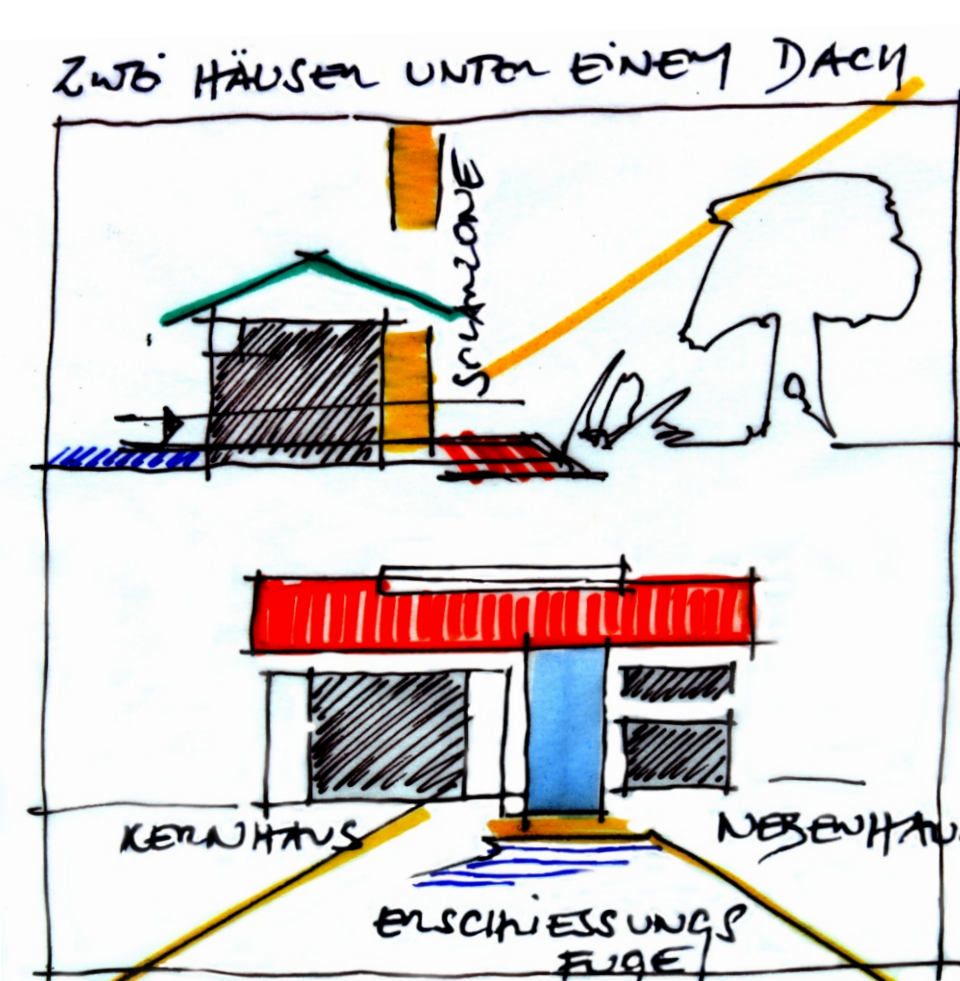
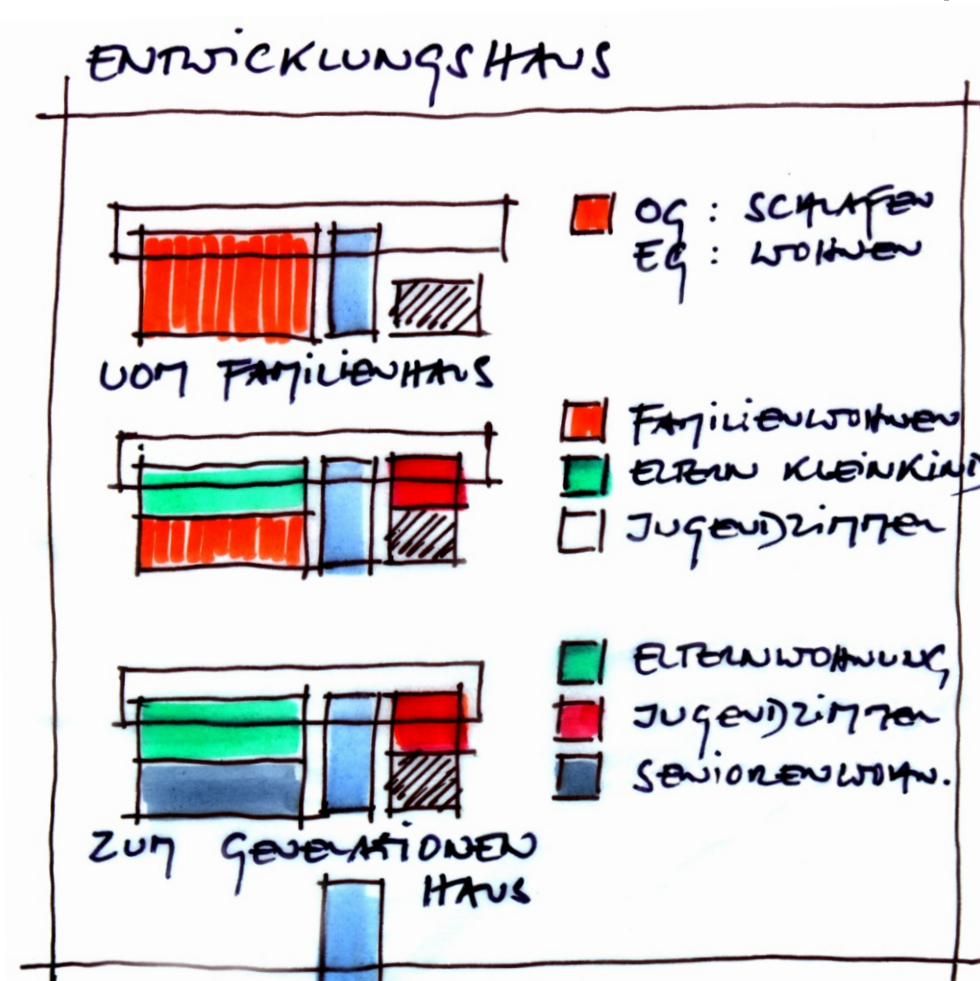


Kita in Brettstapelbauweise

Kindertagesstätte in Stuttgart-Heumaden Joachim Eble Architektur

Wohnwandel

- > Wandelbare und flexible Grundrisse
- > Abtrennbare Einheiten für Einliegerwohnung, Jugendzimmer, Büro, Gartenzimmer
- > Barrierefreies Altenwohnen, Mehrgenerationenwohnen



Brettstapel-Einfamilienhaus

2. Preis Wunschhaus der Deutschen Wettbewerb Zeitschrift Stern und Bausparkasse Schwäbisch-Hall Joachim Eble Architektur